

LYNCEUS FESTIVAL #9

DU 27 JUIN AU 2 JUILLET 2023 A BINIC-ÉTABLES-SUR-MER



WWW.LYNCEUS.FR

«SOULÈVEMENTS»

CRÉATIONS THÉÂTRALES EN PLEIN AIR

LE DOSSIER DE PRESSE

ÉDITION #9 LYNCÉUS FESTIVAL 2023

Du 27 juin au 2 juillet 2023
à Binic-Etables-sur-mer (22)

Coordination artistique :

Sebastien Depommier, Antonin Fadinard,

Administration :

Lucie Skouratko

Production / Diffusion :

Solange Thomas

Communication :

Mélanie Prunel

Direction technique :

Yann Duclos

INFORMATIONS PRATIQUES :

INFORMATIONS PRATIQUES / INSCRIPTIONS AUX ATELIERS

Toutes les informations : sur le site internet www.lynceus.fr
et par mail : communication.lynceus@gmail.com

LES TARIFS

Nous proposons une tarification au choix.
Chacun-e peut choisir de payer 5€, 10€, 15€ ou 20€ le prix d'un billet pour une représentation.

VENIR À BINIC - ÉTABLES-SUR-MER

Train - arrêt : Gare de Saint-Brieuc

Navette Tibus ligne 1 - Saint-Brieuc / Paimpol > arrêt : Binic Estran

Run Saint-Brieuc > Binic possible sur réservation

(merci de réserver au minimum 72h avant)

Nous pouvons vous aider à préparer votre venue au Lyncéus Festival :

CONTACT ACCUEIL DES PROFESSIONNEL-LES DU SPECTACLE VIVANT

Solange Thomas : lynceus.diffusion@gmail.com - 06 59 33 38 73

CONTACT ACCUEIL PRESSE ; Mélanie Prunel : communication.lynceus@gmail.com - 06 64 32 02

ACCUEIL DES PUBLICS / BILLETTERIE

Pendant le festival, retrouvez-nous au chapiteau Lyncéus situé sur l'esplanade de la Banche, en semaine de 17h à 20h30 et le week-end de 11h à 20h30, ainsi que sur les lieux des spectacles 30min avant les représentations. Vous pouvez pré-acheter vos places sur notre site internet : www.lynceus.fr. Informations par mail : lynceus.billetterie@gmail.com.

Nous vous proposons une tarification au choix. Vous pouvez choisir de payer 5€, 10€, 15€ ou 20€ votre billet pour une représentation.

LE RESTAURANT ET LE BAR

À l'occasion de la fête de la St-Jean, le samedi 24 juin, Lyncéus vous propose de dîner ou de boire un verre sur la plage de la Banche entre 19h30 à 23h. Le restaurant du Village Lyncéus sera ouvert sur l'esplanade de la Banche sur la durée du Festival.

LA LIBRAIRIE

Retrouvez tous les livres des artistes du festival et des ouvrages sélectionnés autour du thème « Soulèvements » au Village Lyncéus sur les horaires d'ouverture de la billetterie et au Café-Librairie Le Tagarin, partenaire du Lyncéus Festival.

EN MARGE DU FESTIVAL

À partir du 25 mai sur le port du Légué à St-Brieuc, en partenariat avec Saint-Brieuc Armor Agglomération, Lyncéus expose une série de photographies réalisées par Kévin Lebrun, Marc Bergeron et Solenn Maldeme lors des précédentes éditions du Lyncéus Festival.

DEVENEZ SPECTATEUR-MÉCÈNE DU FESTIVAL

Soutenez l'activité de l'association Lyncéus en devenant spectateur-mécène ! À partir d'un don supérieur à 150 € (don défiscalisé à hauteur de 66% - soit une déduction d'au moins 85€), vous recevrez en contrepartie : un pass donnant un accès gratuit à toutes les propositions du Lyncéus Festival 2023.

PRÉSENTATION DU PROJET

LYNCÉUS

Basé à Binic-Etable-sur-mer, Lyncéus est un collectif de création théâtrale rassemblant une quinzaine d'artistes issus du spectacle vivant et de la création littéraire qui développent et produisent ensemble des spectacles diffusés dans le cadre d'un festival estival produit par le Collectif.

Créé en 2012, Le Collectif Lyncéus travaille au plus proche des écritures théâtrales contemporaines. À travers des résidences annuelles, des rencontres d'auteurs, des lectures, et des possibilités d'édition, Lyncéus accompagne les écritures théâtrales en apportant aux auteurs un soutien au long cours et une visibilité.

Les artistes sont accueilli.e.s sur le territoire, où les rencontres avec les habitant.e.s se font à travers des soirées lectures et au cours des résidences tout au long de l'année.

En juin, les metteurs en scène et comédiens sont accueillis en résidence de création sur site qui aboutit à un festival de créations inédites : Le Festival Lyncéus. Les œuvres sont créées en extérieur, sur une plage, dans une usine, dans des décharges, des forêts, en résonance et en lien avec la nature du lieu, son histoire et les personnes qui l'habitent.

Tout au long des neuf éditions du festival, le Collectif Lyncéus a découvert les enjeux de la création pleine air en cultivant le goût d'aller à la rencontre du public hors des salles, le plaisir d'amener le théâtre là où il n'est pas attendu - sans l'imposer pour autant - et en entretenant avec conviction une énergie et une organisation collectives.

Lyncéus porte également la production des projets artistiques menés par les membres du Collectif. Chaque année, les créations se prolongent à travers des actions culturelles sur le territoire breton et national.

Son projet est soutenu par la DRAC Bretagne, le Conseil Régional de Bretagne, le Conseil Départemental des Côtes d'Armor, Saint-Brieuc-Armor-Agglomération et la commune de Binic - Etables-sur-mer.

Il s'invente aussi en partenariat avec Les Éditions Théâtrales, et ARTCENA - Centre national des arts du cirque, de la rue et du théâtre.

Pour cette 9ème édition, du mardi 27 juin au dimanche 2 juillet 2023, le Lyncéus Festival se déploie sur toute la commune de Binic-Étables-sur-Mer. avec plus de dix propositions artistiques : quatre créations théâtrales créées sur place dans différents lieux de la commune, des rencontres, des concerts, des ateliers et des espaces de convivialité ouverts à tous.tes.

En préambule du festival, le samedi 24 juin : un grand feu de la Saint-Jean est proposé au public sur la plage de la Banche pour célébrer ensemble et en musique l'ouverture des festivités face à la mer. Réunissant de façon inédite, auteur.trices de théâtre, metteur.es en scène et comédien.nes autour de textes spécifiquement écrits et mis en scène pour l'occasion, le Lyncéus Festival est un temps fort de la jeune création contemporaine en Côtes-d'Armor à ne pas manquer.

LE THÈME DE LA SAISON 2022-2023 "SOULÈVEMENTS"

Les rochers ont des crabes, les vagues ont des creux.

Soulève-les, tu verras. Mais faut-il réveiller les crabes ? Peut-on empêcher la houle ? Dans le creux de la vague, ton cœur s'affole. Tout s'assombrit, tu oublies le ciel, tu crois tomber, tu crois sombrer. Et soudain, dans un haut-le-cœur, te voilà qui remontes. Haut les cœurs ! La vague te fait la leçon du mouvement : il y a des hauts et des bas. Tu as intérêt à avoir le cœur bien accroché. Tant mieux ! D'ailleurs, tu te méfies de la tranquillité des trous d'eau.

Tu sais qu'il y a des crabes. Alors c'est plus fort que toi, tu soulèves la pierre. Parfois c'est raté. Parfois c'est gagné. Parfois tu t'effraies. Parfois tu fais face. Parfois tu repars avec la pierre. À force d'entendre qu'on peut soulever des montagnes, tu as fini par y croire. Mais tu n'es pas dupe, tu sais qu'il faut s'y prendre pierre après pierre. Et qu'à plusieurs c'est plus facile.

Alors parfois la pierre est un pavé, un poing fermé. La montagne est une foule, la houle est un peuple. Tout ça gronde, gonfle, enfle et souffle et monte à l'assaut des sommets. C'est joli, les sommets. Ça t'émeut, ça t'inspire de l'admiration, tu te demandes quelle doit être la vue, d'en-haut.

Et puis à force, tu as un doute. Les sommets te narguent, les sommets t'assignent à résidence, ils ont l'air de pousser et toi de rapetisser. Tu regardes autour de toi et voilà que, comme toi, l'eau bout, l'eau monte, la vague se cambre, le haut-le-cœur se généralise : il est temps de déjouer un peu les lois de la gravitation...

À Lyncéus, tu le sais, on aime les crabes autant que les rochers. On aime les vagues, on aime le vertige, on aime quand ça décolle, quand ça se décolle, on aime y voir dessous, on aime y voir là-haut, on aime les histoires où le cœur s'affole et la foule s'écœure. Alors cette année encore on t'invite à partager nos histoires.

Et cette année, elles s'appellent : SOULÈVEMENTS.

**LYNCÉUS FESTIVAL -
FESTIVAL DE CRÉATIONS THÉÂTRALES PLEIN AIR -**

**DU 27 JUIN AU 2 JUILLET 2023 -
ÉDITION #9**

**LA PROGRAMMATION
DU FESTIVAL**

Du 27 juin au 2 juillet 2023, le Collectif emmènera à nouveau le public au grand air sur les plages, dans les champs et sur les parkings, pour faire résonner les rêveries inédites des jeunes artistes invité·es à écrire et à créer pour Binic – Etables-sur-mer.

A partir du 29 mai, vingt-cinq artistes de théâtre seront accueilli·es en résidence de création pour travailler au quatre coins de la commune à la création des spectacles qui seront présentés au public lors du LYNCÉUS FESTIVAL.

Cette année encore, la programmation sera multiple et variée.

Autour du thème « SOULÈVEMENTS », les propositions et discussions fuseront de toutes parts. En plus des seize représentations théâtrales, le chapiteau Lyncéus accueillera comme à son habitude une quinzaine d'évènements (rencontres, ateliers et concerts), sur l'esplanade de la Banche,

Au cours de cette neuvième édition, les festivaliers pourront notamment profiter des ateliers d'écritures animées par les quatre auteur·rices et metteur·euses invité·e·s par le festival.

Au village Lyncéus, un espace librairie invitera aussi à nouveau les curieux à aller plus loin en découvrant les œuvres éditées ou co-éditées par Lyncéus. Un stand proposant une sélection d'ouvrages sur le thème du festival sera également disposé au Café-Librairie Le Tagarin pendant toute la durée du festival.

Le restaurant du village Lyncéus sera ouvert en continu de 11h à 23h pour permettre à chacun de profiter au maximum de ce temps de festival en pleine ébullition.

Samedi 24 juin

19:00	Ouverture du festival – Fête de la St-Jean	Grand feu	Plage de la Banche	Gratuit
20:30	Jane Doe	Concert	Plage de la Banche	Gratuit

Mardi 27 juin

16:00	Écrire Soulèvements (durée 1 h 30)	Atelier	Village Lyncéus	Gratuit
19:00	La vie sur terre (...)	Théâtre	Pointe de la Rognouse	5/10/15/20€
21:00	Métacarpiens	Théâtre	Pôle nautique	5/10/15/20€

Mercredi 28 juin

16:00	Écrire Soulèvements	Atelier	Village Lyncéus	Gratuit
19:00	La Gronde	Théâtre	Pointe de la Rognouse	5/10/15/20€
21:00	Soulevez l'opercule	Théâtre	Ancienne caserne	5/10/15/20€

Jeudi 29 juin

16:00	Écrire Soulèvements	Atelier	Village Lyncéus	Gratuit
19:00	Métacarpiens	Théâtre	Pôle nautique	5/10/15/20€
21:00	La vie sur terre (...)	Théâtre	Pointe de la Rognouse	5/10/15/20€

Vendredi 30 juin

16:00	Écrire Soulèvements	Atelier	Le Tagarin	Gratuit
17:00	La vie sur terre (...)	Théâtre	Pointe de la Rognouse	5/10/15/20€
19:00	Soulevez l'opercule	Théâtre	Ancienne caserne	5/10/15/20€
19:30	Gil Horvath	Concert	Village Lyncéus	Gratuit
21:00	La Gronde	Théâtre	Pointe de la Rognouse	5/10/15/20€

Samedi 1^{er} juillet

11:00	Le Debrief#1	Atelier	Village Lyncéus	Gratuit
14:00	La Gronde	Théâtre	Pointe de la Rognouse	5/10/15/20€
15:00	Les petites tables	Atelier	Village Lyncéus	Gratuit
16:00	Soulevez l'opercule	Théâtre	Ancienne caserne	5/10/20€
18:00	La vie sur terre (...)	Théâtre	Pointe de la Rognouse	5/10/15/20€
19:30	Léman	Concert	Village Lyncéus	Gratuit
21:00	Métacarpiens	Théâtre	Pôle nautique	5/10/15/20€
23:00	Verginie Descente	DJ Set	Village Lyncéus	Gratuit

Dimanche 2 juillet

11:00	Le Debrief#2	Atelier	Village Lyncéus	Gratuit
14:00	Métacarpiens	Théâtre	Pôle nautique	5/10/15/20€
15:00	La Grande Question	Atelier	Village Lyncéus	Gratuit
17:00	La Gronde	Théâtre	Pointe de la Rognouse	5/10/15/20€
19:00	Soulevez l'opercule	Théâtre	Ancienne caserne	5/10/15/20€
19:30	Luciole	Concert	Village Lyncéus	Gratuit
22:30	Malouve	DJ Set	Village Lyncéus	Gratuit

Retrouvez toutes les informations sur la programmation sur www.lynceus.fr



THÉÂTRE

« LA VIE SUR TERRE EST LE RÉSULTAT D'UN JEU TÉLÉVISÉ INTERGALACTIQUE QUI AURAIT RATÉ »

Des scénaristes ont vingt-quatre heures pour finaliser le synopsis d'une série. Un couple n'en finit pas de ne pas réussir à se séparer. Une planète sur laquelle l'Etat ça serait Amazon. Et le soulèvement vient de la droite.

Texte et mise en scène : Jérémie Fabre
Avec Hélène Rencurel, Sébastien Depommier, Damien Zanoly, Zoé Shellenberg, Virgile L. Leclerc
 Création musicale : Antoine Layère



THÉÂTRE

MÉTACARPIENS OU LE REFLET DU SOMBRE

C'est le récit du cassage de gueule en règle, le récit d'une domination par la force ainsi que du traumatisme de celui qui la subit. Louie refuse d'abandonner. Il veut cette dignité-là, même s'il doit supporter une grande violence pour ça. Pour répondre aux chocs, il doit chercher plus loin que la colère, il doit se soulever.

Texte et mise en scène : Ferdinand Barbet
Avec : Pauline Cheviller, Fernanda Barth, Mathieu Saccucci, Mehdi Harad, Anthony Boullonnois



THÉÂTRE

SOULEVEZ L'OPERCULE

Avec Soulevez l'opercule nous entrons dans le monde d'une famille nucléaire, bourgeoise, au bord de l'implosion. Entre parents et enfants, ce sont deux époques qui s'affrontent et semblent incapables de dialoguer. Les normes, les valeurs, l'éthique, tout les sépare, tout les pousse au conflit. La cellule familiale «traditionnelle» a-t-elle encore un sens aujourd'hui? Nous condamne-t-elle à la folie ?

Texte : Claire Barrabès
Mise en scène : Matthieu Dessertine
Avec : Mehdi Harad, Mathieu Saccucci, Fernanda Barth, Anthony Boullonnois, Pauline Cheviller

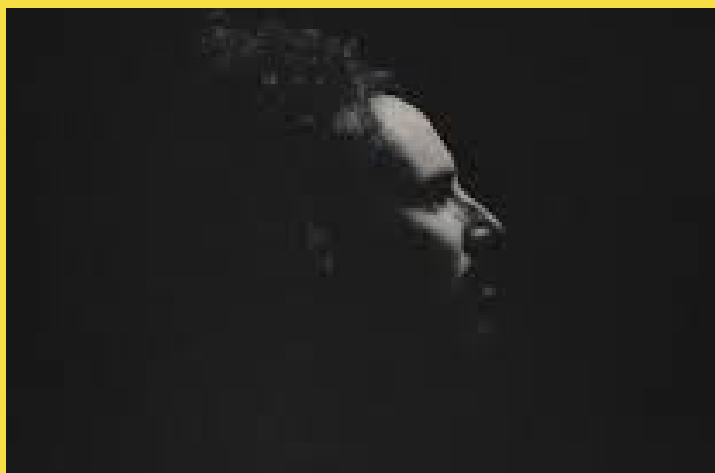


THÉÂTRE

LA GRONDE

La menace la menace on va pas se laisser grignoter par la menace. Ils doivent savoir que le plein est plein. Le vase est plein. Et que quand c'est plein ça déborde. Et que là ça déborde. La menace c'est pour qui se laisse avaler par la menace. Et une république se laisse pas avaler par une menace. Une république ça fait la république. Et la république est au-dessus de toute menace.

Texte : Hakim Bah
Mise en scène : Juliane Lachaut
Avec : Damien Zanoly, Virgile L. Leclerc, Hélène Rencurel, Zoé Schellenberg, Antonin Fadinard



CONCERT GIL HORVATH

Voyages intérieurs et impressionnistes, les chansons de Gil Horvath sont les reflets d'une mélancolie heureuse. On les apprivoise avec douceur, puis on les garde en soi, dans un coin du cœur. L'orchestration se construit en direct, intimiste ou puissante, un set original toujours mêlé de folk, de chansons chaloupées et sensibles.

CONCERT LUCIOLE

Avec Un cri, son nouvel album sorti en janvier 2022, Luciole revient à la chanson comme on revient au corps ; un corps affirmé, des poings serrés, le dos tour à tour droit ou courbé, qui fait face, accueille, enlace. Un cri pour dire d'un souffle, d'un jaillissement, un cri pour conter sans baisser sa parole. Avec cet album, Luciole signe un retour au parlé-chanté, aux origines, une envie de renouer avec le mode clamé laissé de côté ces dernières années.

<http://luciolemusic.com>



CONCERT LÉMAN

Léman, une voix habitée et une écriture impertinente. Si ses chansons aux textes ciselés rassemblent et dénoncent, elles s'inscrivent fondamentalement dans notre époque. Son nouveau single Petit Garçon en est d'ailleurs l'exemple parfait. C'est avec ce titre que le lyonnais a récemment fait plus de 3 millions de vues sur les réseaux sociaux. Sans concession, Léman s'inscrit dans la digne lignée du Rock Français tout en gardant l'élégance de la chanson française

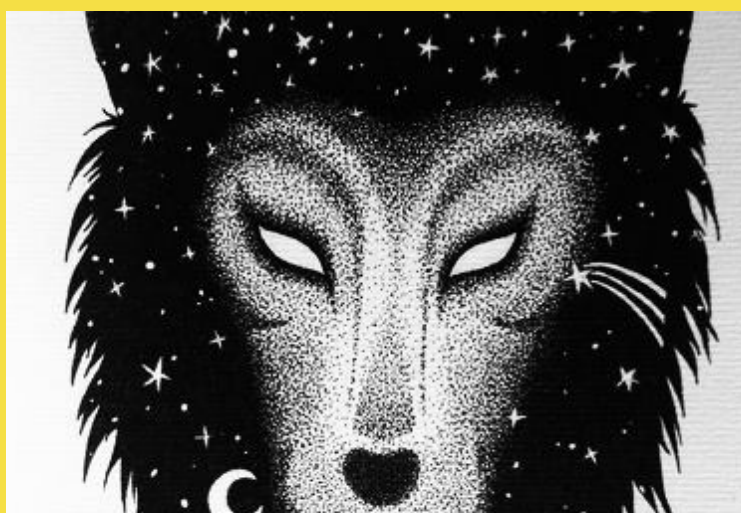
<https://lemanmusique.com>.



DJ SET MALOUVE

Représentante émérite de l'indie-yourself, Malouve compose en toute liberté une sélection musicale qui couvre un large champ, d'un rock abrasif et psychédélique à des bijoux pop aux rythmes électroniques. Elle met en avant la musique indépendante privilégiant la découverte et le mélange des genres.

<https://rimzette.wixsite.com/malouvedjset>





DJ SET
VERGINIE DESCENTE

D'habitude, iel mixe de la House dans les appart' des copaines mais c'était avant de découvrir qu'on peut mélanger Céline Dion et de la techno qui tape. Queer & popu, VERGINIE DESCENTE débarque à Binic avec un set enflammé qui va mêler tous les gendres pour envoûter vos oreilles et faire trembler vos petits orteils !



ATELIERS

**PETITES TABLES ET
GRANDES QUESTIONS**

Samedi 1er juillet 15:00
Les petites tables

Les Petites Tables proposent aux participants de se répartir par groupes de 5, autour d'une question explorant un axe du thème de l'année. Dix minutes de discussion libre puis on change de table et de question !

Dimanche 2 juillet 15:00
La grande question

Sur la plage de la Banche, les participants sont invités à partager un moment de débat autour d'une question clivante en lien avec le thème du festival. Cet atelier est un classique du festival. Il permet un temps d'échange entre spectateures, participant.e.s.

ATELIERS D'ÉCRITURE

ÉCRIRE SOULÈVEMENTS

Rencontrer un auteur ou une autrice en écrivant à ses côtés ? C'est possible dans le cadre de la série d'ateliers proposés avec le Café-Librairie Le Tagarin. Chaque jour du mardi au vendredi, les participant.es seront invité.es à travailler autour d'exercices d'écritures proposés par les auteures invitée.s pour la neuvième édition du Festival.

Mardi 27 juin - 16:00 avec Claire Barrabés
Mercredi 28 juin - 16:00 avec Ferdinand Barbet
Judi 29 juin - 16:00 avec Jérémie Fabre
Vendredi 30 juin - 16:00 avec Hakim Bah au Café Librairie - Le Tagarin

Sur inscriptions

ATELIERS

LES DEBRIEFS # 1 & 2

Une œuvre d'art se situe quelque part entre des artistes qui rassemblent des signes et des spectateures qui les interprètent et les recomposent. Nous vous invitons donc à un atelier de débrief autour des spectacles du festival. En présence des artistes et à l'aide d'un protocole simple de mise en discussion, nous raconterons nos expériences plurielles des représentations, comme un temps privilégié pour vivre collectivement le théâtre. Attention, les artistes n'auront pas le dernier mot !

Atelier proposé par Capucine Jaussaud & Guillaume Lambert.
Samedi 1er juillet - 11:00
Dimanche 2 juillet - 11:00

FESTIVAL LYNCÉUS 2023-SOULÈVEMENTS

LES AUTEURS INVITÉS

HAKIM BAH, auteur

Hakim Bah, est né à Mamou (Guinée). Il est diplômé du Master mise en scène et dramaturgie de l'Université Paris-Ouest Nanterre. Depuis 2012, il est invité en résidences d'écriture en France (Théâtre de l'aquarium, Cité Internationale des Arts à Paris, Centre Intermonde de la Rochelle), au Burkina Faso, en Guinée...

Ses textes sont lus, créés et joués dans différents lieux en France, en Afrique et en Belgique (Théâtre Ouvert, Studio Théâtre de Vitry, Comédie Française, Festival d'Avignon, Théâtre de l'Aquarium, Écritures en partage, Théâtre de la tête noire, Printemps des inédits, au Théâtre 13, La Comédie de l'Est et au Centre Culturel Franco-Guinéen...).

Son travail reçoit de nombreux prix (Prix RFI Théâtre, Prix des Journées Lyon des Auteurs de Théâtre, Prix d'écriture Théâtrale de la ville de Guerande, Prix des Inédits d'Afrique et d'Outremer, Prix du public au festival Text'Avril...) et bourses (Institut Français/Visas pour la création, Beaumarchais, CNL, Aide à la création de ARTCENA). Ses pièces A bout de Sueurs, Ticha-Ticha, Sur la pelouse et Le Cadavre dans l'oeil sont publiées chez Lansman Éditeur ; et Convulsions en Tapuscrit chez Théâtre Ouvert. Il codirige par ailleurs la Compagnie Paupières Mobiles (France) et assure la direction artistique du festival Univers des Mots (Guinée).



LA GRONDE

Éditeur : Quartett - 6 impasse Ledru-Rollin
9417 Le Perreux-sur-Marne
France t. +33 (0)1 48 76 55 82 - <http://www.quartett.fr/>

Texte choisi :

LA GRONDE

Deux amis - l'Homme chapeau et Petit quelqu'un - se retrouvent chaque année pour les feux d'artifice du nouvel an. Mais voilà qu'au fil du temps, l'un des deux ne vient pas au rendez-vous.

Quand il réapparaît une année après, il est changé, il est devenu Quelqu'un. Le pays où cette histoire se passe est en ébullition, le peuple est dans la rue. Le chef de l'état est mort, mais son entourage refuse de l'annoncer. Tous sont vite rattrapés par la rumeur qui envahit la cité.

Métaphore carnavalesque et résolument théâtrale sur l'état du monde actuel, ce texte naît de l'urgence de dire le politique, de nommer les soulèvements ici et ailleurs... partout où des populations s'élèvent contre l'ordre établi.

La menace la menace on va pas se laisser grignoter par la menace

Ils doivent savoir que le plein est plein

Le vase est plein

Et que quand c'est plein ça déborde

Et que là ça déborde

La menace c'est pour qui se laisse avaler par la menace

Et une république se laisse pas avaler par une menace

Une république ça fait la république

Et la république est au-dessus de toute menace

La république ça doit savoir fermer la gueule à ceux qui l'ouvrent trop

On va pas sacrifier tous les symboles au nom d'une revendication qui ne dit pas son nom

Une revendication qui n'est pas vraiment une revendication mais une mort programmée

FESTIVAL LYNCÉUS 2023 - SOULÈVEMENTS LES METTEUR.E.S EN SCÈNE INVITÉ.E.S



JULIANE LACHAUT

Juliane LACHAUT mettra en scène "La Gronde" de Hakim Bah, Cette pièce sera créée *in situ* et présentée pour la première fois cet été dans le cadre du Lyncéus Festival 2023.

Juliane Lachaut est issue de l'École Normale Supérieure de Lyon, qu'elle intègre en 2013 et où elle crée sa première compagnie et ses deux premiers spectacles. En 2016, elle fonde avec Théo Cazau (auteur) et Antonin Fassio (scénographe) le Groupe T, compagnie qu'ils co-dirigent tous les trois. Devenant artistes associés du Collectif 12 (Mantes-la-Jolie) à partir de septembre 2019, ils y créent d'abord Together!, puis Les Toits Bossus, leur deuxième spectacle, en février 2021. Le Théâtre de la Commune, CDN d'Aubervilliers, devient ensuite le principal partenaire de création du Groupe T. Il programme ainsi ses deux premiers spectacles à la saison 2021-2022, et co-produit sa prochaine création, Les Garçons qui croient sont très seuls, les autres Garçons sont perdus, prévue au printemps 2024. Le Groupe T est depuis soutenu par la DRAC Île-de-France et la Région Île-de-France (Juliane Lachaut a été lauréate de la bourse FoRTE aux talents émergents de la Région Île-de-France en 2019). En parallèle de ses activités de metteuse en scène, Juliane Lachaut est également chercheuse et travaille sur une thèse de doctorat sur le jeu de l'acteur-riche chez Krystian Lupa, sous la direction de Marielle Silhouette (Université Paris X Nanterre) et Guy Freixe (Université de Bourgogne Franche-Comté). Juliane Lachaut développe aujourd'hui, dans la continuité de sa recherche universitaire et de son travail de metteuse en scène, sa pédagogie du jeu, notamment par le biais de stages intensifs dans le cadre de formations d'art dramatique en conservatoire, ainsi qu'à destination d'acteur-rices amateur-ices et professionnel-les.

FESTIVAL LYNCÉUS 2023- SOULÈVEMENTS

LES AUTEURS INVITÉS



Texte choisi :

SOULEVEZ L'OPERCULE

Soulevez l'opercule est une série théâtrale, c'est une famille bordelaise, c'est une histoire de chair et de consommation.

De plus en plus de jeunes filles nues apparaissent sur les écrans d'une maison bourgeoise, la mère avocate ne sait plus quoi défendre, le frère aîné ne dit rien, le père vend des oeuvres et la fille cadette semble s'enfoncer sans fin dans l'adolescence. Quand un livreur et son scooter viennent livrer des plats asiatiques.

*Qui consomme qui ?
Dans quel but ?
A quel prix ?
Qui fixe le prix ?
La mort ?*

Le collectif Lyncéus a sélectionné le texte "Soulevez l'opercule" de Claire Barrabés. Ce texte sera édité par les Éditions Théâtrales dans le cadre de la Collection Lyncéus.

CLAIRE BARRABÉS, autrice-

Claire Barrabés se forme à l'École Supérieure des Comédiens par Alternance - ESCA. Elle joue sous la direction d'Hervé Van der Meulen, Laurent Serrano, Sidney Ali Mehelleb, René Loyon, Vincent Tavernier... mais aussi dans Tristesse Animal Noir d'Anja Hilling sous la direction de Gregory Fernandes. Au cinéma, elle est l'actrice principale de L'Inattendue, réal. Benoit Magne (primé par l'I.F.F de Los Angeles). Récemment, elle était Lisa dans A deux heures du matin de F. Richter, mise en scène par René Loyon. Autrice, Claire signe Dis camion ! (Aide à la création Artcena)- Créé par Sidney Ali Mehelleb. Elle réside plusieurs fois à la Chartreuse-CNES pour écrire notamment sur le viol comme arme de guerre : Le Jardin des simples (Lauréat Jeunes Textes en Liberté- Comité Collisions- JLAT-MC93 par Patrick Pineau). Grâce à un compagnonnage DRAC-DGCA, porté par la Cie RL, Claire écrit 7 milliards damnés (Maison des Métallos). En résidence à la maison Maria Casares, elle écrit Soulevez l'opercule (Aide à l'écriture SACD-Beaumarchais, primé par le Jamais Lu Paris et le festival TEC) sur la marchandisation des corps. Programmée à la Chartreuse dans le cadre des Rencontres d'Automne 2020 et commande de Patrick Pineau, Black March (traitant de désintox en psychiatrie) sera créé aux Théâtres des Célestins en 2022 et est remarqué par JLAT. Cette même saison, avec Pascal Neyron, au Théâtre Impérial de Compiègne, pour la seconde fois, elle écrira un livret d'opéra tout public; Silence sur la ville. Basée en Normandie, Claire est co-fondatrice du -Collectif sur le Pont-, avec lequel elle créera son prochain texte, soutenu par le dispositif de l'École des Maîtres porté par La Comédie de Caen, la Comédie de Reims et L'IMEC, Longtemps, je me suis levée tôt (comédie noire traitant de l'ensilencement des corps prolétariens). Son polar théâtral SMOG, créé par Pauline Collin sera en juin 2022 au Théâtre de la Tempête à Paris.



"Soulevez l'opercule" - Présentation par Claire Barrabés - <https://www.theatre-contemporain.net/video/Soulevez-l-opercule-presentation-par-Claire-Barrabes>

FESTIVAL LYNCÉUS 2023- SOULÈVEMENTS LES METTEUR.E.S EN SCÈNE INVITÉ.E.S

MATTHIEU DESSERTINE

Matthieu Dessertine mettra en scène la pièce de Claire Barrabès " Soulevez l'Opercule"" qui sera créée in situ et présentée cet été dans le cadre du Lyncéus Festival 2023. Une soirée partagée avec Claire Barrabès et Jérémie Fabre est organisé le vendredi 9 juin à 19h à la Librairie le Tagarin à Binic-Étables-sur- Mer.

Matthieu Dessertine est le fondateur du collectif et festival Pampa, il passe par la classe libre des Cours Florent avant d'intégrer le Conservatoire National Supérieur d'Art Dramatique dont il sort diplômé en 2010.

À sa sortie, il travaille avec Jean-Pierre Garnier dans La Coupe et les lèvres au Théâtre de la Tempête, et avec Benjamin Porée dans Une Saison en enfer d'Arthur Rimbaud en 2014, mais surtout avec Olivier Py dans Les Enfants de saturne en 2009, puis il est Roméo dans Roméo et Juliette à l'Odéon-Théâtre de l'Europe en 2011, Orlando dans Orlando ou l'Impatience (Festival IN Avignon, Théâtre de la Ville) et Edgar dans Le roi Lear, créé en Juillet 2015 dans la Cour d'Honneur du Palais des Papes - Festival IN d'Avignon. Il tient en 2016 le rôle principal dans État de siège d'Albert Camus mis en scène par Emmanuel Demarcy Mota au Théâtre de la Ville. Puis il travaille en 2018 avec Benjamin Porée en tant que co-auteur et acteur pour Hamlet, il faut arracher la joie aux jours qui filent. En 2019 il joue dans L'école des femmes mis en scène par Christian Esnay. Il travaille également avec Bruno Bonhoure sur Le purgatoire, spectacle musical autour de l'œuvre de Dante. Au Festival Pampa il a mis en scène : Richard II, Alice aux pays des merveilles, Démons, Dom Juan, La vie de Galilée et Electre. Au cinéma il a travaillé avec Michel Hazanavicius dans Le Redoutable, avec Cosimo Terlizzi dans Dei, avec Josée Dayan dans La mauvaise rencontre et Capitaine Marleau, Anthony Donckue dans 1992, Cedric Anger dans L'amour est une fête, et avec Yvan Fegieres dans Les rivières pourpres.



FESTIVAL LYNCÉUS 2023- SOULÈVEMENTS LES AUTEURS -METTEURS EN SCÈNES INVITÉS

FERDINAND BARBET -

auteur, metteur en scène et comédien-

Ferdinand Barbet est invité à la fois comme auteur et metteur en scène par le Collectif Lyncéus sur la saison 2022-2023. Accueilli à l'automne 2022 en résidence d'écriture à Binic-Étables au Tagarin, il travaille sur une nouvelle oeuvre littéraire " Métacarpiens" . Il mettra en scène et créera in situ son texte qui sera présenté pour la première fois cet été dans le cadre du Lyncéus Festival 2023.



Ferdinand Barbet dirige la Compagnie l'Ensemble à des temps meilleurs, fût artiste associé à la comédie de Reims et intervient depuis 2019 à l'ERACM (École Régionale d'Acteur de Cannes et Marseille), où il a été formé.

De 2017 à 2019, il est metteur en scène associé à La Comédie de Reims et directeur artistique du Collectif 17. Dans ce cadre il écrit et met en scène trois spectacles : Salopards, Narcisse et C'était caché.

Comédien, il travaille avec Le Collectif Bis, Laurent Berthome et Ludovic Lagarde, entre autres. Depuis 2017, il crée des spectacles pour des jeunes en alternance dans divers corps de métier pendant les soirées Apprentiscène. Une démarche qui vise à rendre le théâtre accessible à tous.

Texte choisi :

MÉTACARPIENS

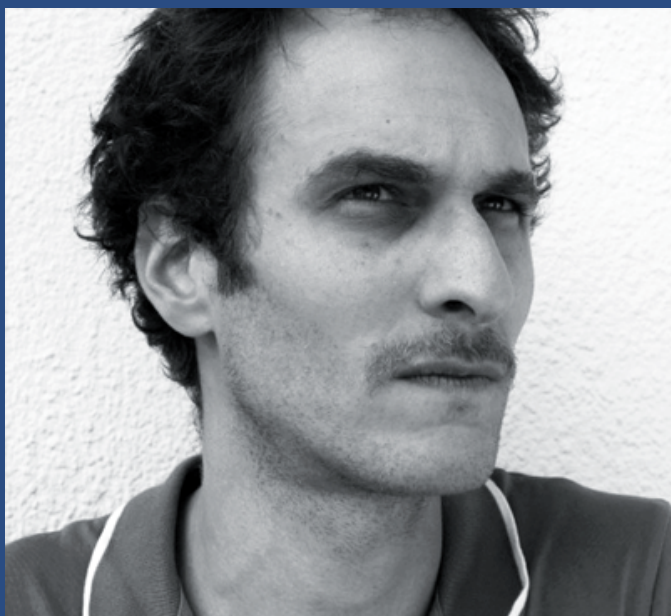
La pièce se déroule pendant le combat de boxe qui oppose Dav' à Gol'. Dav' rêve de devenir professionnel depuis des années, mais son palmarès mitigé ne laisse pas vraiment présager d'une carrière prometteuse.

Ses proches doutent de son mental, le jugent trop doux, trop empathique, pas vraiment cohérent avec son projet de vie. La rencontre de ce soir est décisive pour Dav', s'il gagne il pourra prétendre à un avenir, il aura fait ses preuves, l'espoir lui sera permis.

Mais dans l'arène Gol' est terrible, implacable. Le défi qu'il représente pour Dav' paraît insurmontable. Gol' le domine sur tous les plans, et à chaque nouvelle reprise il inflige un véritable calvaire à Dav' qui, sous la pluie des coups, entend les os métacarpiens craquer.

"J'aimerais que cette pièce donne un peu d'énergie à celles et ceux qui en bavent, à qui on fait croire qu'ils et elles ne sont pas à leur place. J'aimerais que cette pièce donne envie de monter sur le ring et de regarder son adversaire dans les yeux."

FESTIVAL LYNCÉUS 2023 - SOULÈVEMENTS LES AUTEURS - METTEURS EN SCÈNES INVITÉS



JÉRÉMIE FABRE - auteur et metteur en scène

Jérémie Fabre est invité à la fois comme auteur et metteur en scène à la fois comme auteur et metteur en scène par le Collectif Lyncéus sur la saison 2022-2023. Accueilli à l'automne 2022 en résidence d'écriture à Binic-Étables au Tagarin, il travaille sur une nouvelle œuvre littéraire " La Vie sur Terre est le résultat d'un jeu télévisé intergalactique qui aurait raté ». Il mettra en scène et créera in situ son texte qui sera présenté pour la première fois cet été dans le cadre du Lyncéus Festival 2023.

Texte choisi :

« La Vie sur Terre est le résultat d'un jeu télévisé intergalactique qui aurait raté »

Des scénaristes ont vingt quatre heures pour finaliser le synopsis d'une série. Un couple n'en finit pas de ne pas réussir à se séparer. Une planète sur laquelle l'Etat ça serait Amazon. Et le soulèvement vient de la droite.

"A chaque fois, j'essaie, et finalement j'observe : pourquoi mes personnages ne se soulèvent pas, pourquoi ne nous soulevons-nous pas, alors que tout nous hurle autour de nous qu'il faudrait renverser la table, réinventer, redistribuer une fois pour toutes Les cartes ?

C'est cette question que je tente de raconter. L'histoire de notre inertie, de notre impossibilité à changer.

Peut-être le soulèvement prendra-t-il la forme d'une série de micro perturbations, qui comme des ondes modifieront presque invisiblement la surface et la profondeur de l'air. Peut-être cette fois ne faudra-t-il pas attendre le bout de la catastrophe.

Peut-être qu'on l'attendra toujours mais qu'il ne viendra pas. Peut-être qu'il a toujours été là."

Jérémie Fabre naît en 1982. Il grandit dans la campagne aveyronnaise, où il ne reste rien aujourd'hui de ce qu'il a connu enfant, sinon des églises vides et des agriculteurs ruinés.

Depuis 2009, il développe une démarche d'écriture qui s'articule autour d'un corpus de textes autofictifs : L'invention de Moi, qui comprend une trilogie théâtrale (Chroniques de Mur-de-Barrez / Les Canards / T.R.O.R.S), plusieurs textes courts (les Satellites), et plusieurs Suppléments (Enterrer les chiens / La Conspiration des corbeaux / L'Éphémère Saga). Il y mêle des questionnements intimes à des réflexions métaphysiques, et à des problématiques politiques. Il est également membre fondateur d'ACMÉ, un club d'auteurs cool et trentenaires.

En 2015, après de multiples expériences aussi réjouissantes que fatigantes, il crée L'invention de moi / module autonome de production, un outil au service de la création de ses textes, pensé comme une tentative pour échapper au système institutionnel de production, et dégager des marges d'autonomie.

Dans le même mouvement, il ouvre en 2016 le LIEU COMMUN, un espace alternatif d'inventions et de pensée, dans une ancienne menuiserie inoccupée, à Vire, dans le Calvados

24 JUIN 2023

LE FEU DE LA SAINT JEAN (SOIRÉE D'OUVERTURE DU FESTIVAL)



Depuis 2016, le Collectif Lyncéus organise, en prélude à son festival, une soirée festive à l'occasion de la fête de la St-Jean. De grandes tables sont dressées sur la plage de la Banche, une buvette, un stand de restauration sont installés et des assiettes de cochon grillé ou de falafels sont vendues par les comédiens de la troupe.

Chaque année, un concert gratuit est présenté avant la tombée de la nuit et l'allumage du grand feu. Ce moment de convivialité contribue à provoquer et/ou à faciliter la rencontre entre les artistes en résidence de création à Binic - Etables-sur-Mer et les habitants de la commune. Les passants découvrent avec curiosité le programme du festival qui a lieu la semaine suivante. On évoque les spectacles de façon informelle autour d'un verre à la chaleur du grand feu des premières nuits d'été.

**Cette année, la traditionnelle St-Jean ouvrira la 9e édition du festival
Lyncéus : Le samedi 24 juin 2023**

EDITER LES OEUVRES DU FESTIVAL

LES PUBLICATIONS

Le Collectif Lyncéus en partenariat avec les Éditions Théâtrales accompagnent les jeunes écritures dramatiques contemporaines par le biais de la création d'une collection « Lyncéus festival ». Ainsi, depuis 2015, la maison d'édition d'œuvres écrites pour le théâtre publie chaque année des œuvres proposées par le collectif Lyncéus.

Ce projet de publication correspond à un désir d'affirmer la vitalité et la fécondité des jeunes écritures dramatiques et d'encourager la diffusion des œuvres par leur lecture et leur représentation sous forme de spectacle. À ce jour, quatre ouvrages ont été publiés aux Editions Théâtrales dans la collection Lyncéus Festival.

En 2023, le texte de Claire Barrabés sera édité par Les Éditions Théâtrales dans le cadre de la collection Lyncéus. Cet ouvrage sera à la disposition du public à la librairie du Festival.

AVEC LES ÉDITIONS THÉÂTRALES



COLLECTIF LYNCÉUS

Chez "Café-librairie le Tagarin"
15 rue Pasteur
22680 Binic- Etables-sur-mer

Association Loi 1901
Licence 2 – 2022-007135
Licence 3 – 2022-007136
SIRET : 791 234 842 00031
APE: 9001 Z

www.lynceus.fr

lynceusfestival@gmail.com

